

РЕНТГЕНОВСКОЕ УСТРОЙСТВО
ДОСМОТРА ПОЛОСТЕЙ

ФЕНИКС

NEW



- ЛЕГКАЯ ПЕРЕНОСНАЯ КОНСТРУКЦИЯ
- ВСТРОЕННЫЕ ИСТОЧНИКИ ЭЛЕКТРОПИТАНИЯ
- ДОСМОТР С ОДНОСТОРОННИМ ДОСТУПОМ

РЕНТГЕНОВСКОЕ УСТРОЙСТВО ДОСМОТРА ПОЛОСТЕЙ

ФЕНИКС

ИСПОЛНЕНИЕ

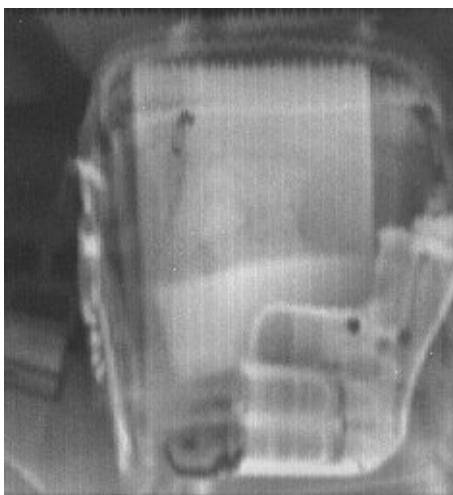
- Устройство досмотра полостей состоит из двух основных частей: устройства сканирующего и компьютера портативного
- Устройство сканирующее размещается в легкой армированной сумке, служащей транспортно-эксплуатационным кофром



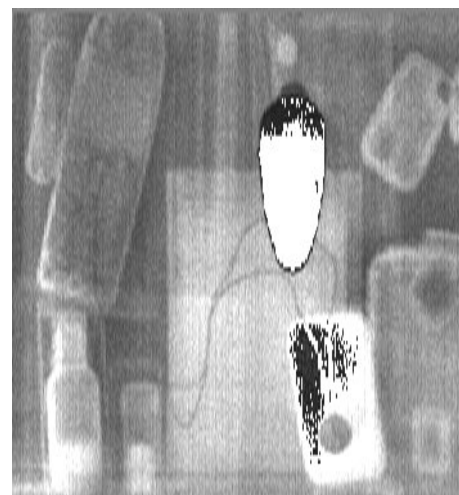
досмотр предмета, стоящего у стены

ОБЛАСТИ ПРИМЕНЕНИЯ

- Досмотр ручной клади (сумок, кейсов), багажа, посылок с целью обнаружения оружия и взрывчатых веществ
- Спецпроверки помещений с целью обнаружения взрывных устройств и устройств съема информации
- Оперативный досмотр транспортных средств



травматический пистолет в сумке



содержимое портфеля

ОСНОВНЫЕ ХАРАКТЕРИСТИКИ

Время получения изображения (режим нормального/улучшенного качества), с	5/20
Разрешение по одиночному проводу (медь, железо), мм	0,5
Предельная толщина стенки, мм:	
– пластик, дерево, ДСП	45
– гипсокартон	24
– кирпич	15
– сталь	1
Масса, кг:	
– устройство сканирующее	13,6
– компьютер портативный (в зависимости от модели)	2,0
Габаритные размеры устройства сканирующего, мм	431x350x190
Температура эксплуатации, °С	-20...+50